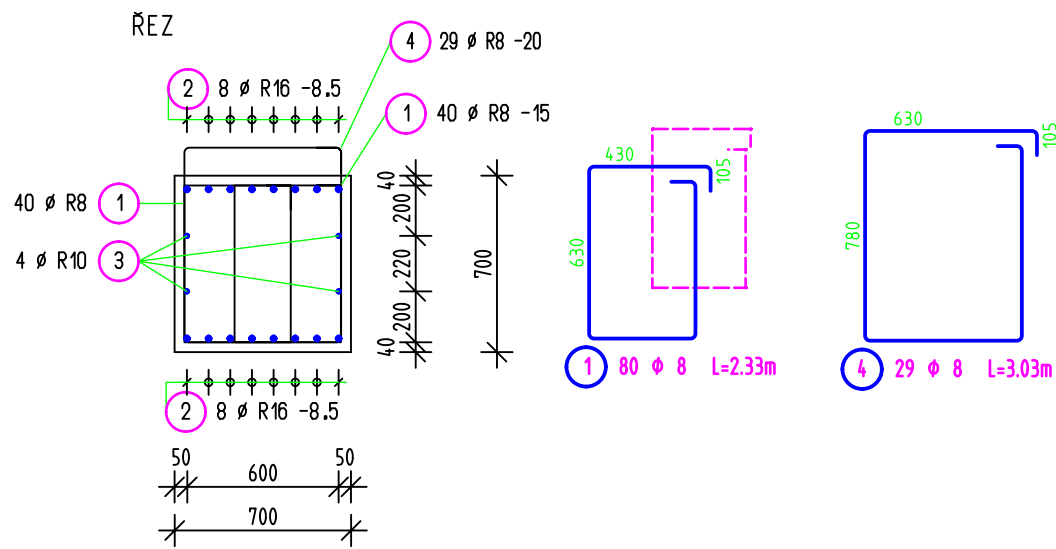
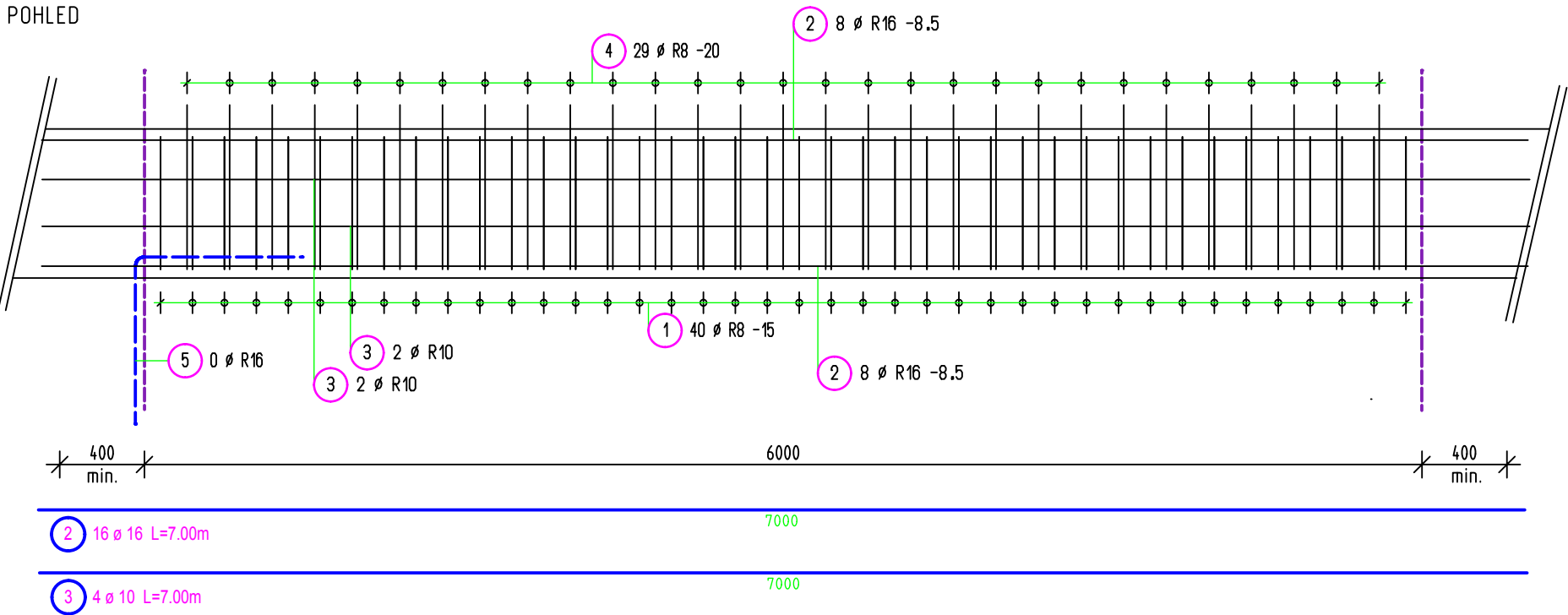


VÝZTUŽ ZÁKLADOVÉHO PASU - ŽB.TRÁMU "ZP4" 700 x 700mm , celkové délky 49,40 m  
M 1 : 30



Beton C25/30 - XA1, XC4  
Ocel B500B (R-10 505)  
minimální krytí výztuže 35 mm

TABULKA VÝZTUŽE ŽB. PASU  
(tabulka obsahuje výztuž pro 6,00 m pasu)  
CELKOVÁ DÉLKA PASU 48,00 m + 1,40 m (ukončení trámů)  
(množství prutů nutno vynásobit 8x)

Výkaz prutů včetně tvarů ohybů

Pol.	Kusů	Ø [mm]	Jednot. délka [m]	Okótovaný tvar prutu (bez měřítka)	Celková délka [m]	Hmotnost [kg]
1	80	8	2.33		186.40	73.63
2	16	16	7.00		112.00	176.85
3	4	10	7.00		28.00	17.25
4	29	8	3.03		87.87	34.71
5	2	16	1.60		3.20	5.05

Celková hmotnost [kg] : 307.49

POZNÁMKA :

Možno použít i jiné délky podélných prutů za předpokladu dodržení konstrukčních zásad .  
Místa napojení , přesahů v průběhu délky trámu prostřídát .Nastavení neprovádět v  
jednom řezu nebo je nutné prodloužit přesahy , případně provést příložky na kotvení délku .  
Položka č.5 je rohová příložka při ukončení trámů na obrysu objektu (vnější ukončení trámů) .

Gener.projektant,HIP	Projekt stav s.r.o. Sokolov, Ing.Martin Volný	<b>KSI Plzeň s.r.o.</b> Únehle 59, Stříbro tel. : 374 623 397 , 603 803 222 IČO 25221094 DIČ CZ25221094	
Zodpověd. projektant	Ing.Tomáš Křelina		
Vypracoval , kreslil	Ing.Tomáš Křelina		
Kontroloval	Ing. Petr Hampl		
Investor	SPŠ Ostrov nad Ohří, Klínovecká 1197, 363 01 Ostrov		
Akce		zakázkové číslo 20 - 05 / 2023	
Objekt		datum duben 2023	
		stupeň DPS	
Obsah		číslo přílohy <b>D.1.2b.</b>	číslo paré
TATO DOKUMENTACE JE DUŠEVNÍM MAJETKEM ZHOTOVITELE . NESMÍ BÝT POUŽITA A KOPIROVÁNA TŘETÍ OSOUBOU, JI PŘEDÁNA ČI JINAK S NÍ NAKLÁDÁNO BEZ PÍSEMNÉHO SOUHLASU ZHOTOVITELE .			